



東京初!

奈良・吉野の農園「堀内果実園」のくだものを楽しむカフェ 東京スカイツリータウン・ソラマチ1Fに4号店 スカイツリーのような店舗限定パフェ「いちごツリー園」も登場!

3/19(金) OPEN・3/18(木)内覧会開催

明治36年(1903年)に開墾し、奈良県・吉野の山奥にて先祖より受け継いだ広大な山々で果樹を専門に栽培に取り組み、現在6代目が園地を守っている老舗、株式会社堀内果実園(所在地:奈良県五條市、代表者:堀内俊孝)は、2017年6月に奈良に1号店をオープンした後、くだもの楽しむカフェやショップを東京と大阪に展開しております。このたび、4号店となる直営店を東京スカイツリー ソラマチ(東京都墨田区)に、2021年3月19日(金)にグランドオープンいたします。3月18日(木)にはプレス内覧会を開催いたしますので是非ご参加ください。

明治から続く果樹を専門とした農園事業を背景に、よりくだもの現代的な楽しみ方を伝えるべく、2017年より関西を中心に直営店を展開してまいりました。堀内果実園が自家栽培する看板商品「皮ごと食べる柿」や、旬のくだものを用いたスイーツ・デリサンドイッチなどのメニューを通じてくだもの魅力を再発見してくださった若いお客さまを中心に、くだもの購入する機会が増えたというお声をいただけるようになりました。この実績を踏まえ、より多くのお客さまに身近な環境で美味しいくだものを味わっていただきたいの思いから、観光・散策でにぎわう東京スカイツリータウン・ソラマチ店へ出店いたします。内装にパンチングメタルを用いて工場をイメージした店内では、ソラマチ店限定メニューとして、スカイツリーをイメージしパフェを2個重ねた「くだもの祭り/いちごツリー園」やフルーツをたっぷり使った2種のスムージーをお楽しみいただけます。また、フルーツサンドやデリサンド、生産農家である強みを活かし『くだもの美味しいタイミング』を見分けて製造するドライフルーツ・ジャム・お茶等の各種加工品も販売いたします。





MENU

※価格は全て税込 ※2021年OPEN時メニュー例

くだもの美味しさを味わうためのメニューバリエーション。いずれも旬のくだものがゴロっとふんだんに使われています。内容はシーズン合わせて変化いたします。

CAFE CONCEPT

- 『くだもの楽しむお店』
- 堀内果実園では、自慢のくだものパフェを「くだもの狩り／くだもの園」と特別な名前と呼んでいます。それは「くだもの狩りへ行って収穫したくだものが、そのままスイーツになった！」ようなワクワクを体験してほしいから。農園からテーブルに真っ直ぐ届いたフレッシュなそのままのくだものをお楽しみください。

いちご園



果実園



チョコバナナ園



デコポン園



まぜるグレープフルーツ園



フルーツサンド



いちごサンド

くだもの狩り／くだもの園

- いちご園 2,230円～
ゴロゴロ丸ごとイチゴが魅力的
- 果実園 1,580円
パイナップルの器に盛りつけられた色々くだものが楽しめる
- チョコバナナ園 1,480円
キャラメリゼされたほろ苦いバナナにチョコソースがアクセント
- デコポン園 1,780円
デコポン丸ごとトッピングし爽やかな香りがたまらない
- 焼きりんご園 1,680円
あつあつ焼きりんごに添えられたひんやりアイスをおん
- まぜるグレープフルーツ園 1,530円
丸ごとグレープフルーツの中にはグレープフルーツゼリー
ふた部分の果汁を絞り入れてかき混ぜながら爽やかなゼリーを楽しむ
んだ後は器の中のアイスやくだものと混ぜて変化の楽しい一品

サンドウィッチ

- フルーツサンド 1,000円
6種類のくだものがぎっしりと詰まった大人気のフルーツサンド
- プレミアムサンド / いちご 1,280円
シーズンごとに旬のくだもの1種類で作るサンドウィッチ。今が旬のいちごをゴロゴロと贅沢に詰めこんだ楽しい美味しさです

ドリンク

- ももすもも 780円 白桃とすももだけで作ったさわやかで贅沢な一杯
- いちご柿ミルク 720円 ※牛乳使用 ほんのりいちごの甘酸っぱさにやさしい柿の甘さが特徴
- パイナップルブルーベリー 720円 パインとブルーベリーのさっぱりとしたスムージー
- ソイバナナ 680円 / りんごサングリア 780円 (ノンアルコール) / 果実園のピーチティ 750円 / 柿の葉茶 450円



イチ子(いちご)／スムージー 980円

濃厚いちごミルクスムージーにアイスとフリーズドライいちごをトッピング。様々な食感と風味が楽しい欲張りデザートスムージー。

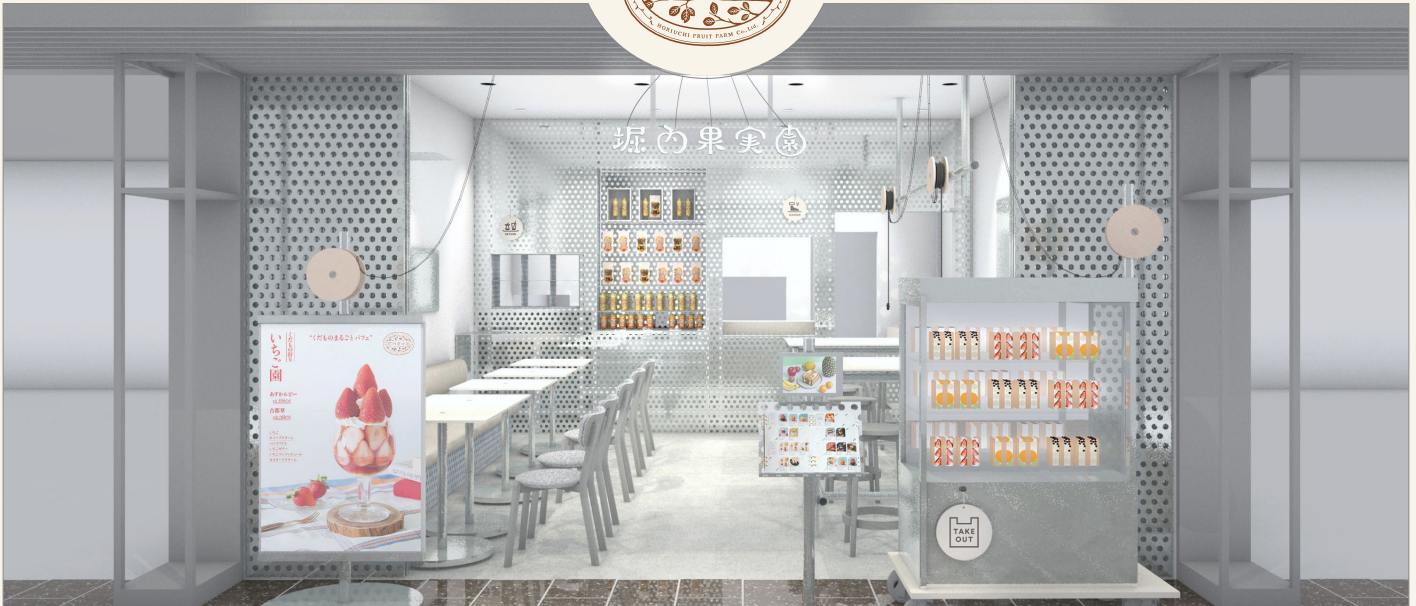
バナ男(ばなお)／スムージー 830円

バナナブルーベリースムージーにチョコアイスとセミドライフルーツをトッピング。チョコアイスとバナナスムージーの相性もサイコー。

くだもの狩り／いちごツリー園

※季節のくだもの園 (2名様用)
4,300円～

スカイツリーに見立てたそびえ立ついちご園。添えられたオリジナル いちごディップをつけてアレンジしてお楽しみいただけます。



堀内果実園とは

1903年(明治36年)に開墾。奈良吉野の山奥にて、先祖より受け継いだ広大な山々で果樹を専門に栽培に取り組み、現在も6代目が園地を守っています。土作りから商品販売までの一貫体制を強みとし、樹齢100年以上の「百年柿」を中心に、梅、ブルーベリー、すもも、かりんなどを栽培し、『皮ごと食べる柿』を提唱。噛むほどに口の中に広がる果物の風味が特徴のドライフルーツ、ゴロゴロと果実感たっぷりのジャム、のどに優しいシロップなど、笑顔こぼれる幸せ果実をそのまま使用した国産・完熟・無添加のこだわりの加工品たち。くだものおいしさをたっぷりとお届けします。また、JGAP/SDG'sにも取り組み、時代に合った農業へのチャレンジを続けています。



HORIUCHI
FRUITS
FARM

オープン記念商品

<期間・数量限定>

エコバック付き
オープン記念セット
1,836円(税込)

人気イラストレーター・アーティスト長場雄氏デザインくだものイラスト入りエコバッグとドライフルーツやお茶などがセットとなった記念セットを販売。

【店舗・商品に関するお問い合わせ先】

株式会社堀内果実園 担当：大原・岩堀
〒638-0672 奈良県五條市西吉野町平沼田1393 TEL：0747-20-8013
MAIL：info@horiuchi-fruit.jp URL：http://horiuchi-fruit.jp

プレス内覧会〈予約制〉

日時：2021年3月18日(木)

①11:00-12:00 ②12:30-13:30 ③14:00-15:00

※各回15分前より受付開始

内容：指定メニューから1メニューのご試食・ご案内

手土産：長場雄デザインくだものイラスト入りエコバッグ

予約：以下のフォームよりお申し込みください。

<http://bit.ly/3p97n81>



堀内果実園 ソラマチ店

住所：東京都墨田区押上1丁目1番2号
東京スカッリータウン・ソラマチ1階 イーストヤード12番地

電話：03-6658-8588

定休日：館に準ずる

営業時間：10:00-21:00 (L.O. 20:30)

面積：44.98㎡

客席数：22席

グランドオープン：2021年3月19日(金)

インテリアデザイン：やくゆく道具店/鈴木 文貴氏

既存店情報

●奈良三条店(カフェ&ショップ)

奈良県奈良市角振町23 OPEN：2017年6月

●グランフロント大阪店(カフェ&ショップ)

大阪府大阪市北区大深町4-20 グランフロント大阪 南館B1 OPEN：2019年3月

●ecute EDITION渋谷店(ショップ)

東京都渋谷区渋谷2-24-12 渋谷スクランブルスクエア1F OPEN：2019年11月