



良き出し手“ピッチャー”となり地域を元気に！  
スペイン産レモン蜂蜜と琉球の塩など素材にこだわる

高級食パン専門店

「**ピッチャーとキャッチャー**」

9/4(金)プレ・9/5(土) 大阪府吹田市にグランドオープン！

2015年に創業し、「らーめん専門店 ドラゴンマン」など飲食店を運営する株式会社リガール（本社：大阪府吹田市、代表取締役：廣田 隆志）は、食パンで地元へ恩返しをしたいという想いから“パン屋で街を元気にする”という考えのもと全国で実績のある、ベーカリープロデューサー岸本拓也氏（ジャパンベーカリーマーケティング/神奈川県横浜市）にプロデュースを依頼し、大阪府吹田市に高級食パン専門店「ピッチャーとキャッチャー」を2020年9月5日（土）にグランドオープンいたします。

「パンを作る当店は出し手、ピッチャーです。食べるお客様は受け手であり、こんなパンがいいと要求してくれるキャッチャーです。今、シェフとシュフ（主婦）の真剣勝負が始まります！」というコンセプトストーリーのもと、心を込めて作ることでお客様が笑顔で受け止めてくれる美味しい食パンであることを店舗名やロゴで表現いたしました。2種の食パンには琉球の塩を使用し、国産バターや生クリームなど複数の乳製品と複数の糖を使用することで、きめ細かくくちどけの良い食感と甘さやコク深さを実現いたしました。多くの人で賑わうエキスポシティに近い山田名神下に位置し、地域の主婦をコアターゲットに1日150-200本を販売目標に展開いたします。また今後、既存らーめん専門店と共に、店舗拡大を予定しております。

## 青春白書

800円(税抜) プレーン / 2斤(12×12.5×25.5cm)

柔らかい耳としっかりとしたくちどけのよい食感、国産バター 100%の芳醇なコク、隠し味のレモン蜂蜜の爽やかな甘みや北海道産練乳のミルクィな風味が、噛むほどに口の中に広がります。まるで青春の1ページを思い出す、やさしい味わいです。

**主な原材料：**

小麦粉、乳製品、砂糖、蜂蜜、塩、他



## あの日の思い出

980円(税抜) レーズン / 2斤(12×12.5×25.5cm)

ジューシーで甘酸っぱい大粒のサンマスカットレーズンをたっぷり練りこみました。コクのある生地と、噛んだ瞬間に弾けるフルーティーな酸味とのバランスは、一度食べたら忘れられない味わいです。

**主な原材料：**

小麦粉、サンマスカットレーズン、乳製品、砂糖、蜂蜜、塩、他

## こだわりの食材

### 小麦粉

耳まで柔らかな食感とキメ細かな口当たりを生み出す選り抜かれた小麦粉

### 国産バター

甘く上品な香りと芳醇な味わいを与える国産バター

### スペイン産レモン蜂蜜

柑橘系の爽やかな甘みと優しいコクが特徴のスペイン産レモン蜂蜜

### 琉球の塩

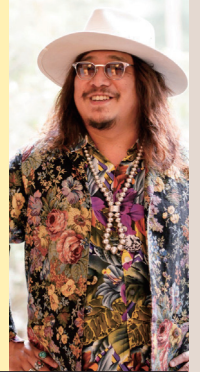
沖縄の海洋深層水で寝かせた、苦味がなくまろやかな琉球の塩

### 生クリーム

フレッシュでコクの深い生乳から作られた添加物不使用の生クリーム

### ベーカリープロデューサー 岸本拓也氏

ベーカリープロデューサーとして、様々な人気ベーカリーを全国にプロデュース。東京・神奈川「考えた人すごいわ」、北海道「乃木坂な妻たち」、大阪府「わたし入籍します」など、行列の絶えない高級食パン専門店を日本各地にプロデュースし、大好評を博している。また、高級食パン専門店の仕掛け人としてテレビ東京系列「ガイアの夜明け - 膨らむ! "食パン" 戦国時代」(2019年5月7日OA) やNHK「世界はほしいモノにあふれてる」(2020年2月27日OA)、日本テレビ「明石家さんまの転職DE天職」(2020年4月26日OA) 等にも出演。



### 高級食パン専門店 ピッチャーとキャッチャー

住所：大阪府吹田市山田西1丁目1-11  
 電話：06-6877-8768 定休日：不定休  
 営業時間：10:00～18:00 交通：JR京都線 千里丘駅から徒歩5分  
 駐車場：無 店舗面積：パン屋面積 約58.22㎡ 飲食スペース：無  
 公式サイト：<https://pitcher-to-catcher.com>  
 プレオープン：2020年9月4日(金) 13:00～ ※売切れ次第終了  
 グランドオープン：2020年9月5日(土) 10:00  
 ノベルティ：オリジナルパンナイフを9月5・6・7・8日 各日じゃんけんで勝った方50名様プレゼント



【運営会社】株式会社リガール 担当：江原 住所：大阪府吹田市山田西1-1-11 TEL：06-6877-8768  
 MAIL：[info@ligar-h.co.jp](mailto:info@ligar-h.co.jp) URL：<http://www.ligar-h.co.jp/>  
 取材・掲載に関するお問い合わせ先】株式会社SUZU PR COMPANY 担当：鈴江恵子  
 TEL：080-6390-8284 MAIL：[suzue@suzu-pr.com](mailto:suzue@suzu-pr.com) HP：<http://suzu-pr.com/>

