

東京・大田区の創業135年の惣菜の老舗「佃浅商店」の挑戦！
大田区・大森の行列店が蒲田に販売店を展開

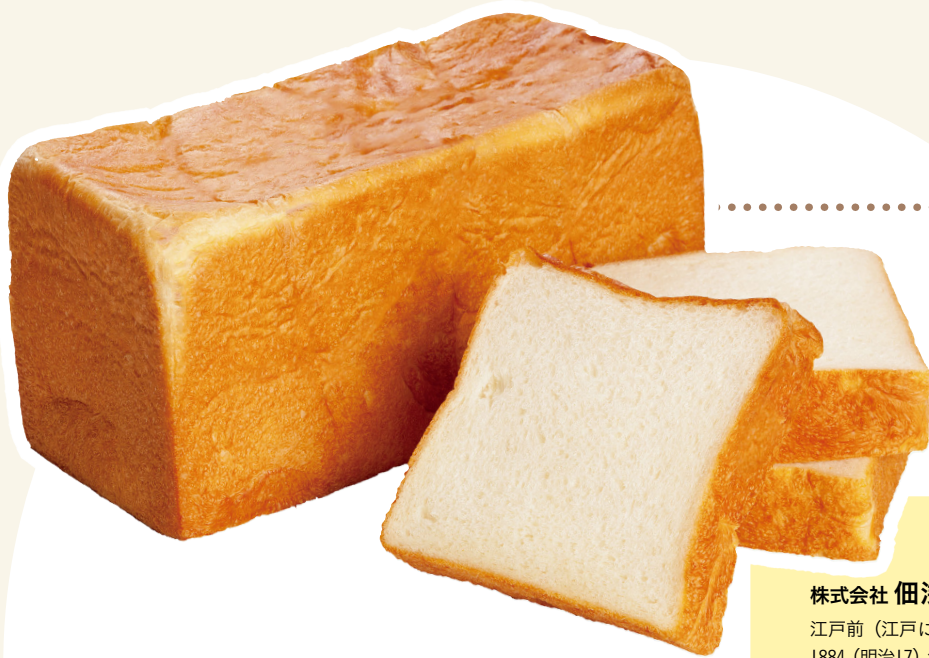
高級食パン専門店 「題名のないパン屋」2号店

6/11(木)グランドオープン プリンやサンドイッチも販売



1884 (明治17)年より佃煮・惣菜専門店として関東圏の大手百貨店や商業施設にて商いを続けてきた、創業135年の老舗株式会社 佃浅 (つくあさ) 商店 (所在地: 東京都大田区、代表取締役: 杉原 健司) は、和惣菜とパンの可能性を模索し、2019年4月に東京都大田区に開店した高級食パン専門店「題名のないパン屋」の販売店を、6月11日(木) 蒲田にオープンいたします。

1号店に続きプロデュースは、数々の高級食パン専門店を大ヒットさせているジャパンベーカリーマーケティング株式会社 (神奈川県横浜市) の岸本拓也氏に依頼。店舗名は、「美味しさに言葉やストーリーはいらない。ただ現実に素直に感じる美味しさを届けられそこからストーリーが始まる。」という想いを込めております。1号店はオープン以来、行列が絶えず好調に推移しており、この度、兼ねてより検討していたアクセスのよい場所への出店を決意いたしました。JR蒲田駅から徒歩圏内で交通の利便性のよい道路沿いで幅広い顧客層をターゲットとし、1号店で4種類ある食パンからプレーン1種に絞り、1日150本前後の販売を予定しております。またプリンやサンドイッチも取り揃え、お客様の食卓を彩ります。



無題の熟成(プレーン)

2斤 / 800円(税別)

思いと力をこめて独自の製法で作上げた食パンは、究極のやわらかさと口溶けの良さを実現。食べた瞬間、口の中に優しい甘みが広がります。

主な原材料：小麦粉、乳製品、砂糖、塩 他



株式会社 佃浅商店(つくあさしょうてん)

江戸前(江戸に入る前)と言われる東京・大森の地で1884(明治17)年に佃煮製造業を開始。戦争で工場を焼失するに至ったが戦後にいち早くバラックを建て2、3名で製造再開。当時の専務(杉原豊次郎)の道楽がご縁で大正12年にデパートへ進出。昭和24年に株式会社設立。以来、時代や環境の変化に伴い和惣菜の分野へ事業拡大。現在までに一部三県に有る百貨店、駅ビル、商業施設には60店舗を出店した。ピーク時には24店舗を運営していたがスクラップ&ビルドを繰り返し現在では14店舗(2019年4月現在)となる。http://tsukuasa.com



サンドイッチ

※価格未定

- ミックスサンド / たまごカツサンド /
- チキン南蛮サンド / フルーツサンド

こだわりの食材

国産バター

芳醇な甘い香りとコクを生み出してくれる国産バター。

生クリーム

厳選した生乳から作られた添加物を一切使用していないフレッシュなクリーム。コクとみずみずしさをプラスしてくれます。

小麦粉

絹のように白く、きめ細かにする製粉方法にこだわった他には真似ができない小麦粉。

ベーカリープロデューサー 岸本拓也氏

ベーカリープロデューサーとして、様々な人気ベーカリーを全国にプロデュース。東京・神奈川「考えた人すごいわ」、北海道「乃木坂な妻たち」、愛知県「ねえほっとけないよ」など、行列の絶えない高級食パン専門店を日本各地にプロデュースし、大好評を博している。また、高級食パン専門店の仕掛け人としてテレビ東京系列「ガイアの夜明け - 膨らむ! "食パン"戦国時代」(2019年5月7日OA) やNHK「世界はほしいモノにあふれてる」(2020年2月27日OA)、日本テレビ「明石家さんまの転職DE天職」(2020年4月26日OA) 等にも出演。



高級食パン専門店 題名のないパン屋 蒲田店

住所：東京都大田区蒲田2-18-24
電話：03-6424-7383 定休日：不定休
駐車場：無 飲食スペース：無
営業時間：10:00～19:00 面積：31㎡
交通：京急梅屋敷駅より徒歩7分・JR蒲田駅より徒歩11分
公式サイト：http://www.mudai-pan.com
グランドオープン：2020年6月11日(木)
6月11日・12日 先着各50名様にパンナイフをプレゼント

高級食パン専門店 題名のないパン屋 大森店

住所：東京都大田区大森東1丁目12-4
電話：03-3761-3036
定休日：不定休 営業時間：10:00～18:30
交通：京浜急行線平和島駅より徒歩5分
グランドオープン日：2019年4月24日



【店舗・商品に関するお問い合わせ先】株式会社 佃浅商店 担当：児島秀樹・杉原健司 住所：東京都大田区大森東1丁目12番4号
TEL：03-3761-3033 MAIL：info@tsukuasa.com http://tsukuasa.com

【取材・掲載に関するお問い合わせ先】株式会社SUZU PR COMPANY 担当：鈴江惠子 TEL：080-6390-8284 MAIL：suzue@suzu-pr.com http://suzu-pr.com/