



真打ち登場

高級食パン専門店

古き良き下町風情の文京区千駄木に登場!

11/7(木) グランドオープン 11/5(火) 内覧会開催

風力発電 事業を運営する粋裕株式会社が、新たに高級食パンに特化した株式会社楓（本社：東京都台東区、代表：伊藤 豊尚）を設立し、2019年11月7日（木）に千代田線千駄木駅より徒歩2分の下町風情が漂うエリアに、高級食パン専門店「真打ち登場」をグランドオープンいたします。周辺に居住するファミリー層をメインターゲットとしつつ、都内主要駅へのアクセスが良く学校や病院など公共施設も充実する土地柄を活かし、お子様から高齢者まで幅広い客層を対象に、1日200-300本の販売を目標に展開をスタートいたします。11月5日(火)には内覧会を開催いたしますので是非ご参加ください。

古き良き時代の気配を感じる千駄木という界隈に魅力を感じ、その地で事業を起こしたいと願うなかで、全国各地で数多くのベーカリーのプロデュースを各地で手掛けているジャパンベーカリーマーケティング株式会社（神奈川県横浜市）とのご縁により高級食パン専門店という形で積年の願いを実現する運びとなりました。岸本代表の手腕に共感し、食パン製造のみならず店づくりや販売方法など多方面においてプロデュースいただきました。商品はプレーンとレーズンの2種に絞り、南米の大地で育まれた「ローズソルト」により甘みを引き立てるなど、厳選素材を独自製法で仕上げ、ほどよい甘みとしっかりと溶けるような口どけが自慢です。シンプルながら忘れられないその味はまさに食卓の「真打ち」というべき主役級であることから、店名を「真打ち登場」と表現いたしました。今後は、都内複数店への展開も検討中です。商店街や文化施設、病院など老若男女が集う千駄木のみならず愛されるべく、美味しいパンづくりを通して地域に貢献してまいります。



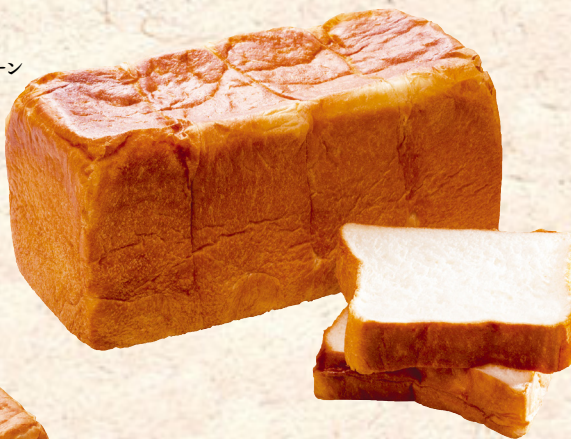
真打ち登場

商品情報

翔舞 (しょうま) / プレーン
2斤 / 800円 (税抜)

きめ細やかでしっとりとした生地はとても口どけがよく、程よい甘さのある食パン。食べた瞬間、舞い上がってしまふと美味しい食パンが堂々とここに登場！

主な原材料: 小麦粉、乳製品、砂糖、塩、はちみつ



華蓮 (かれん) / レーズン
2斤 / 980円 (税抜)

甘酸っぱいサンマスカットレーズンと程よい甘みのある食パンは最高のペアリング。割った瞬間、華やかにサンマスカットレーズンが輝き、ついつい見とれてしまう程のレーズン食パンが華やかに登場！

主な原材料: 小麦粉、乳製品、サンマスカットレーズン、砂糖、塩、はちみつ



こだわりの食材

小麦粉

きめ細かなしっとりとした食パンを目指して独自の製法で作られた小麦粉

生クリーム

添加物を一切使用していないフレッシュなクリーム

国産バター

芳醇な香りとミルクーな味わいをプラスしてくれる国産バター

ローズソルト

3億年以上前の海水が南米の大地で育まれた鉄分やカルシウムを含むピンク色の岩塩

〈予約制〉 内覧会のご案内

日時：2019年11月5日 (火) 10:00～11:00 (受付 9:45)

対象：プレス関係者様

内容：店舗紹介・商品紹介・製造見学・ご試食・お土産

(代表 林・プロデューサー 岸本氏がお待ち申し上げております)

予約：以下のフォームよりお申し込みください。

<http://bit.ly/2nNPxhd>

※当日はお名刺を1枚お持ちください。



岸本拓也

ジャパンベーカリーマーケティング株式会社代表。横浜・大倉山にある「TOTSZEN BAKER'S KITCHEN」のオーナーを務めながら、人気高級食パン専門店「考えた人すごい」 「題名のないパン屋」など様々な異業種オーナーのベーカリーをプロデュース。2019年、テレビ東京「ガイアの夜明け」にも取り上げられたベーカリープロデューサー。

● 店舗情報

店舗名：真打ち登場(しんうちとうじょう)
住 所：東京都文京区千駄木2丁目21-6
電 話：03-5834-2692
定休日：不定休 営業時間：10:00～19:00 店舗面積：94.28㎡
交通：千代田線千駄木駅1番 (団子坂下) 出口より徒歩2分
公式サイト：<http://shinuchi-toujyou.com>
プレオープン：2019年11月6日 (水) ※売切れ次第終了
グランドオープン：2019年11月7日 (木)
※先着100名様にパンナイフプレゼント

【店舗・商品に関するお問い合わせ先】

株式会社 楓 住所：東京都台東区根岸1-2-17 住友不動産上野ビル7 号館1階
担当：小林 TEL：080-4009-1819 MAIL：kobayashi@s-grace.com

【取材・掲載に関するお問い合わせ先】株式会社SUZU PR COMPANY 担当：鈴江恵子
TEL：080-6390-8284 MAIL：suzue@suzu-pr.com <http://suzu-pr.com/>

