



オートクチュールメゾン×最新テキスタイル 上原コペルによる初の既製服ブランド「COPEL」 着付けるブラックドレスを中心に17アイテム発表

東京・表参道のコンセプトショップ「CITAKU」にて2018.10.19デビュー

2018年10月19日（金）、オートクチュールデザイナー上原コペル(コペル株式会社)による「着付けるドレス」をコンセプトにしたレディースファッションブランド「COPEL (コペル)」がデビューいたします。最新技術でオリジナルテキスタイルを作るカジグループ（所在地：石川県金沢市、代表取締役：梶政隆）の技術の可能性を広げる3つめの新ブランドとして、同社の高機能なテキスタイルを使用して展開。同日、東京・北青山にオープンするコンセプトショップ「CITAKU (シタク)」のメインアイテムとして販売いたします。

「COPEL」は、東京・南青山にアトリエを構える上原コペルによるブラックドレスを中心にしたオートクチュールメゾン「Maison Copel (メゾンコペル)」から派生する初の既製服のブランドです。ブラックドレスを中心に、コート、カーディガン、ポレロなど17アイテムを発表。手にした女性それぞれが自分自身を仕立てるための既製服として、ネックやベルトで「サイズ」を合わせ、イーजेケアでどんな時にも動揺しない「シーン」に合わせられるアイテムを展開いたします。慌ただしい毎日をご過ごす30-50代の女性たちをコアターゲットに、ある時はフォーマルシーンのブラックドレスとして、ある時は忙しさを乗り越えるカジュアルシーンの一枚として、常に女性に寄り添い、その人が「着る」ことで完成する新しい概念を提案いたします。

生地の特徴

COPELで使用している生地の多くは、生機作りから染色までが北陸産地で手がけられているもの。自宅で丸洗いできたり、シワがつきにくい特徴に加え、撥水加工を施したイージーケアなものも多く、旅行や出張にも最適。吸放湿性に優れたベンベルグ糸を使用する事で汗をかいても蒸れにくい、吸湿発熱性・調湿機能に優れているサーモギア糸を使用する事で薄くて軽い生地でも暖かいなど機能性に優れた生地作りも得意としている。またグループ丸となって開発に取り組みしており、カジナイロンが特殊な糸加工によって伸縮する糸などを開発し、その糸を使用してカジニットでハイゲージ生地を編み立てたり、カジレーネで薄くて軽い生地を製織したりとカジグループの技術を集結した生地を提案している。

Maison Copel <https://www.copel-co-co.com>

東京・南青山にアトリエを構え、紳士生地を使用し、上原コペルのデザインと星 芳宏の縫製により仕立て上げるブラックドレスを軸とするオートクチュールブランド。一人一人の女性にメジャーをあて、その方の積み重ねた時間や個性に光を当てるようサイズ・体型に合わせてデザインし、個々に寄り添いながらそれを着る女性と共に作り上げる。

**運営 / KAJI GROUP (カジグループ / 石川県金沢市)
<http://www.kajigroup.co.jp/>**

1934年に繊維機械製造として日本3大繊維産地・石川県で創業し、「MADE IN JAPAN」「MADE IN ISHIKAWA」機械製造・糸加工・織物・編物・縫製を専門とするグループ各社と共にテキスタイル開発の技術を培ってきた、国内外で7社からなる繊維業界を牽引するグループ。徹底的にこだわった糸の加工技術により高い機能性としなやかな手触りを実現したテキスタイルは、感性を刺激する生地として世界中の大手アパレルメーカーを主に高い評価を受けている。「軽量・コンパクト」という機能性の高さをコンセプトに掲げたトラベルギアブランド「TO&FRO (トゥアンドフロウ)」メンズファッションブランド「TIMONE (ティモーネ)」を展開している。

| | | | |
|---|---|---|---|
| 1 | 2 | 3 | 4 |
| 5 | 6 | 7 | 8 |

- 1: 巻きワンピース black
- 2: ロングワンピース navy
- 3: ロングワンピース navy
- 4: ロングカーディガンcharcoal gray
センタータック ワンピースcharcoal gray
- 5: ロングカーディガンcharcoal gray
センタータック ワンピースcharcoal gray
- 6: バリエーションワンピース black
- 7: 巻きワンピース black
- 8: ロングカーディガン charcoal gray
センタータックワンピース charcoal gray



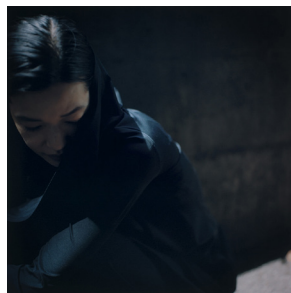
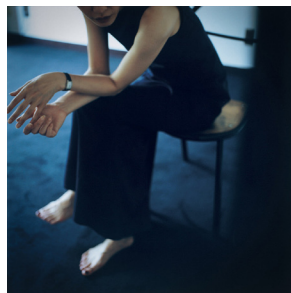
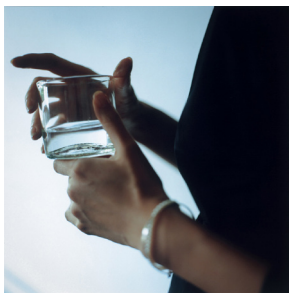
デザイナー / 上原 コペル Copel Uehara

幼少期より縫製士である母親より洋裁を学び、映画『ティファニーで朝食を』を観て大きな影響を受ける。10代後半より国内外を放浪し、文化服装学園に入学するものの、学校指定の人体見本であるトルソーの原型の肩線に疑問を抱き、独自に現代女性を対象に体型研究を始める。独自に標本を完成させ、それをもって自分自身の卒業とする。その後Smiths Artiqueに勤務。Davids Clothing など英国を中心とするメンズ古着を販売。Edward Ecrus代表の 木場紳匠郎氏との出会いをきっかけに、オーダーメイド・スーツの仕立てを行う、Edward Ecrusに勤務。顧客窓口として接客を担当。接客を通して教養、オーダーメイド技術を学ぶ。2013年、自身の制服用に作成した紳士生地のシンプルなブラックドレスが評判となり、オートクチュールでブラックドレスを作り始める。2015年Copel株式会社を設立し、Maison Copelとして紳士生地を使ったオートクチュールメゾンスタート。「コペル」は、小説の主人公に似ていたことから 独立時に師匠である木場紳匠郎氏 (Edward Ecrus) が命名。



クチュリエ/星 芳宏 Yoshihiro Hoshi

文化服装学院・服飾専門課程・服飾専攻科デザイン専攻を卒業後、高級婦人服のオートクチュールメゾンに入社。縫製者として13年の経験を積み、デザイナーの右腕として活躍。その後、ウェディングドレス制作に努め、縫製の領域を広げ、人生の休息期間中に、上原コペルと運命の出会いを果たし、2016年コペル株式会社に入社。20年もの間、培った最高峰のオートクチュール技法、そして人生という得難い経験、繊細なセンスを元に縫製制作長を努め、職人たちを仕切りながら、ミシンを踏んでいる。



[ワンピース]

バリエーションワンピース

¥70,000

丈感、衿の抜け感、ウエストの締め位置、すべてを着る人に合わせてアジャストできる

SIZE : 7AP・9AR・11AT

BLACK : ナイロン84%・ポリウレタン16%

CHARCOAL GRAY : ポリエステル55%・
ナイロン37%・ポリウレタン8%

巻きワンピース

¥70,000

洋服を巻きつけることで、ご自身のサイズ、好みの襟ぐり幅に合わせることができる

SIZE : 7AP・9AR・11AT

BLACK ナイロン84%・ポリウレタン16%

CHARCOAL GRAY ポリエステル55%・
ナイロン37%・ポリウレタン8%

クルーネックワンピース

¥70,000

ウエストの絞位置、丈感を伸縮機能を使うことで自身のサイズに合わせることができる

SIZE : 7AP・9AR・11AT

BLACK : ナイロン84%・ポリウレタン16%

CHARCOAL GRAY : ポリエステル55%・
ナイロン37%・ポリウレタン8%

サイドタックワンピース

¥62,000

サイドに施したタックと、取り外し可能なベルトによって、自身のウエスト位置に合わせることができ、ヒップのラインをカバーする

SIZE : 7AP・9AR・11AT

BLACK : ナイロン84%・ポリウレタン16%

NAVY : ポリエステル55%・ナイロン37%・
ポリウレタン8%

コクーンワンピース

¥60,000

コクーンライン・ボートネックのシンプルなワンピースは体型・シーン問わず着用できる安心の一枚

SIZE : 7AP・9AR

BLACK : ナイロン84%・ポリウレタン16%

NAVY : ポリエステル55%・ナイロン37%・
ポリウレタン8%

Vネックワンピース

¥68,000

胸元を広めに開けることでバストサイズの吸収を良くしフレアに広がったスカートとセンタータックによってウエストラインを美しく見せる

SIZE : 7AP・9AR・11AT

BLACK : ナイロン84%・ポリウレタン16%

NAVY : ポリエステル55%・ナイロン37%・
ポリウレタン8%

タートルネックワンピース

¥65,000

取り外し可能なネックウォーマーによって、気候・その日のヘアスタイルなどに合わせて着回すことができる。ウエストはセットベルトによって締め位置を自由に選択可能

SIZE : 7AP・9AR・11AT

BEIGE : 綿88%・キュプラ6%・ナイロン6%

CHARCOAL GRAY : 綿88%・キュプラ6%・
ナイロン6%

NAVY : 綿88%・キュプラ6%・ナイロン6%



センタータックワンピース

¥68,000

そのまま着ると、コクーンシルエットに。セットベルトを使用してウエストマークのシルエットに。変化を楽しめる

SIZE : 7AP・9AR・11AT

BEIGE : アクリル42%・ポリエステル30%・
キュプラ28%CHARCOAL GRAY : アクリル42%・
ポリエステル30%・キュプラ28%

パイルワンピース

¥68,000

ゆとりのあるデザインとパイル加工をしたウールを使用し、軽さと暖かさのあるデザイン

SIZE : 7AP・9AR・11AT

BEIGE : ウール73%・ナイロン27%

NAVY : ウール73%・ナイロン27%

ロングワンピース

¥68,000 ※2019年1月末発売予定

ストレッチ素材を使用し、ダーツの切替えだけで作ったシンプルで直線的なシルエットが特徴

SIZE : 7AP・9AR・11AT

BLACK : ナイロン84%・ポリウレタン16%

NAVY : ポリエステル55%・ナイロン37%・
ポリウレタン8%BEIGE : ポリエステル55%・ナイロン37%・
ポリウレタン8%

[ボレロ・カーディガン・コート]

ボレロ

¥38,000

ノースリーブワンピースを着用の際、ウエストラインを崩さずに、袖だけをつけることができるアイテム

SIZE : 7AP・9AR

BLACK : ナイロン84%・ポリウレタン16%

BEIGE : アクリル42%・ポリエステル30%・キュブラ28%

CHARCOAL GRAY : アクリル42%・ポリエステル30%・キュブラ28%

ロングカーディガン

¥65,000

生地質を生かしたシンプルなカーディガンは、衿のカタチを自由に変形でき、時にはフードとしても使用可能。他のアイテムとも、アンサンブルとして合わせる事ができる

SIZE : 7AP・9AR

CHARCOAL GRAY : 綿88%・キュブラ6%・ナイロン6%

NAVY : 綿88%・キュブラ6%・ナイロン6%

**ロングカーディガン**

¥68,000

生地質を生かしたシンプルなカーディガンは、衿のカタチを自由に変形でき、時にはフードとしても使用可能。センタータックワンピースとアンサンブルでコーディネートができる

SIZE : FREE

WHITE : ポリエステル55%・ナイロン37%・ポリウレタン8%

BEIGE : ポリエステル55%・ナイロン37%・ポリウレタン8%

CHARCOAL GRAY : ポリエステル55%・ナイロン37%・ポリウレタン8%

ショートコート

¥65,000

ゆったりとしたシルエットは、ウエストのベルトによって自由に形作ることが可能

SIZE : FREE

WHITE : ポリエステル55%・ナイロン37%・ポリウレタン8%

BEIGE : ポリエステル55%・ナイロン37%・ポリウレタン8%

パイルコート

¥68,000

ワンピースとアンサンブルでコーディネートできるコートは軽くて暖かい一着

SIZE : FREE

BEIGE : ウール73%・ナイロン27%

NAVY : ウール73%・ナイロン27%

2Wayコート

¥69,000

撥水加工を施し、レインコートとしても使用できる他、金具を使用せずコンパクトで持ち運びにも便利

SIZE : 7AP・11AT

BEIGE : ナイロン100%

CHARCOAL GRAY : ナイロン100%

NAVY : ナイロン100%

+ライナー

→上下逆さま

コート

¥100,000

撥水加工を施しつつも、はり感のある生地質により立ち襟、ウエストのタックなど、立体的なフォルムを作る

SIZE : 7AP・11AT

CHARCOAL GRAY : ポリエステル60%・ナイロン40%

PINK GRAY : ポリエステル60%・ナイロン40%

※価格は全て税別です

※サイズのアルファベットは体型と身長を表しています

【会社・商品に関するお問い合わせ先】

カジナイロン株式会社 担当: 上原コベル 住所: 東京都港区北青山3-10-15 TEL: 03-5962-7895 MAIL: info@citaku.jp http://www.kajigroup.co.jp/

【取材・掲載に関するお問い合わせ先】株式会社SUZU PR COMPANY 担当: 鈴江恵子 TEL: 080-6390-8284 MAIL: suzue@suzu-pr.com URL: http://suzu-pr.com/