

## 「全国消滅可能性都市」北海道・木古内町のPRと活性化を担う コッパン専門店「コッペンどっと」12/17(土)横浜にオープン 行列ができる塩パン、お菓子コッペやおかずコッペ30種類が登場!

北海道の南端にある「全国消滅可能性都市」第5位の人口4,449人(2016年10月現在)の小さな町「木古内(きこない)」で、行列のできる小さな塩パン専門店「コッペン道土(どっと)」を展開する、株式会社M.FIND(所在地:北海道上磯郡木古内町、代表取締役社長:近藤舞子)は、2016年12月17日に横浜市青葉区に、木古内町や道南の情報発信地としての役割も担う、コッパン専門店「コッペンどっと 市が尾店」をオープンいたします。2017年2月には、大森伊佐緒 木古内町町長と、ご当地キャラクターのキーコをゲストに迎え、木古内町のPRイベントを兼ねたレセプションを予定しておりますのでご案内いたします。

約20坪の店内にはカッティングボードのメニュー札が並び、北海道小麦を使った焼き立てのふわふわパンに、ご注文のフィリングを挟んで作りたてサンドを提供いたします。190円(税抜)~のお菓子コッペと、240円(税抜)~のおかずコッペを約30種類取り揃える他、木古内食材にこだわった特別サンドも数量限定で販売いたします。



木古内町キャラクター  
キーコ



数量限定コッパン:木古内の「末廣庵」さんの餡子/ほこだて和牛コロッケ/レストランどうなんです自家製コンビーフ

### 「コッペンどっと 木古内PRイベント」のご案内

#### <開催概要>

- 日程 : 2017年2月  
内容 : 木古内の特産品の販売・木古内の観光案内など  
ゲスト : 大森伊佐緒 木古内町町長 / ご当地キャラクターのキーコ  
場所 : コッペンどっと 市が尾店  
(神奈川県横浜市青葉区市が尾町1054-1 森田ビル1号)  
アクセス: 東急田園都市線 市が尾駅 徒歩5分  
詳細は決まり次第HPやSNSにてご案内いたします。



## コッペン専門店「コッペンどっと」 お菓子コッペ、おかずコッペが約30種類!!

お菓子コッペ  
¥190～  
(税込205円～)



みそぎの塩ミルククリーム  
¥190(税抜)



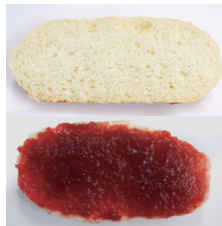
たっぷりカスタード  
¥190(税抜)



北海道バタークッキー&チョコレート  
¥220(税抜)



粒ピーナッツ  
¥190(税抜)



いちごジャム  
¥180(税抜)



十勝あんマーガリン  
¥180(税抜)



ジャムマーガリン  
¥190(税抜)



チョコレート  
¥190(税抜)



十勝あん  
¥160(税抜)



抹茶  
¥190(税抜)



キャラメル  
¥190(税抜)



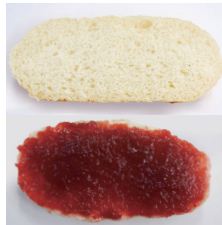
抹茶あん  
¥220(税抜)



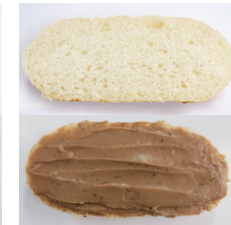
ラムレーズン  
¥220(税抜)



北海道メイプルかぼちゃ  
¥240(税抜)



ラズベリードリーム  
¥200(税抜)



紅茶クリーム  
¥190(税抜)



黒豆きなこ  
¥220(税抜)



フルーツホイップ  
¥260(税抜)



ラズベリーホイップ  
¥240(税抜)

おかずコッペ  
¥240～  
(税込260円～)



ひこま豚のやきそば  
¥300(税抜)



北海道和牛ロquette  
¥340(税抜)



キャベツメンチ  
¥340(税抜)



鶏ザンギ  
¥340(税抜)



カニクリームロquette  
¥340(税抜)



昔ながらのナポリタン  
¥280(税抜)



コンビーフポテト  
¥300(税抜)



野菜ポテト  
¥280(税抜)



たまご  
¥240(税抜)



### ぱくぱく塩パン

木古内本店で行列ができる人気商品。バターがじゅわっと染みて、木古内特産のみそぎの塩がアクセント。外はカリカリ、中はモチモチのクセになる塩パンです。



### みそぎの塩

天保2年(1831年)から木古内で続く「みそぎ祭り」が行われる津軽海峡から汲み上げた海水を炊いてつくった塩です。みそぎの塩サイダーや和牛カレーをはじめ、木古内や道南の特産品も取り扱いを広げていきます。

## 数量限定コッペパン

毎日数量限定で木古内の特産品を使用した3種の特別なコッペパンをご用意いたします。

- 木古内の「末廣庵」さんの餡子
- はこだて和牛ロquette
- レストランどうなんです自家製コンビーフ

## おすすめコッペパン

北海道小麦を使った焼き立てのふわふわパンに、ご注文のフィリングを挟み、作りたてを提供いたします。お菓子コッペは190円(税抜)～、おかずコッペは240円(税抜)～が、約30種類登場いたします。



みそぎの塩ミルククリーム



たっぷりカスタード



北海道バタークッキー&チョコレート



ひこま豚のやきそば



北海道和牛ロquette

## 「全国消滅可能性都市5位」

「日本創成会議」人口減少問題検討分科会が発表した、2040年までに20～39歳の女性の人口が半減する自治体が「消滅可能性都市」とされています。本店のある北海道・木古内町は「日本消滅可能性都市5位」。北海道の南端、津軽海峡に面し、人の手では造れない恵まれた自然環境を生かし、北海道新幹線の新駅「木古内駅」開設と同時にスタートした「食を通した町おこし」の新たな取り組みとして、関東圏に初出店いたしました。店舗を通してひとりでも多くの方に木古内の良さを知らせ、観光客やUターン・Iターンを増やしたい、そんな思いで木古内の活性化につなげていきます。

## ◆店舗情報

### コッペンどっと 市が尾店

〒225-0024 神奈川県横浜市青葉区市ヶ尾町1054-1 森田屋ビル1号

TEL : 045-532-8443

定休日 : 月曜日

営業時間 : 平日10:00～19:00 / 土日祝8:00～18:00

オープン日 : 2016年12月17日



市が尾店の「カッティングボードのメニュー札」

### コッペン道土(どっと) 木古内本店

〒049-0422 北海道上磯郡木古内町字本町338-14 道の駅 みそぎの郷 きこない内

TEL : 01392-6-7210

定休日 : 不定休

営業時間 : 10:00-18:00

オープン日 : 2016年1月13日



## 【店舗、商品に関するお問い合わせ先】

株式会社M.FIND (エム ファインド) 担当: 近藤・相嘉(あいか) 〒049-0412 北海道上磯郡木古内町字大平24-4  
TEL: 01392-2-5222 URL: <http://coppendot.com/>

## 【取材・掲載に関するお問い合わせ先】

株式会社SUZU PR COMPANY 鈴江 恵子 TEL: 080-6390-8284 MAIL: [suzue@suzu-pr.com](mailto:suzue@suzu-pr.com) URL: <http://suzu-pr.com>