

2018.2.28
START

思い出の服をリプロダクトする新・古着リサイクル
「LOOP CARE」デビュー1周年

「ジッパーシェルフ」「カードケース」発表!

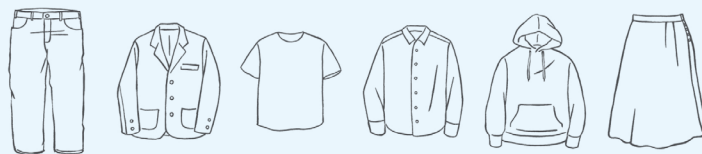
1993年に子供服の古着専門店として広島で創業し、現在では古着販売の他オリジナルのベビーリュックや育児雑貨・小物雑貨を手作りで生産し販売している株式会社リシュラ（所在地：広島県広島市 代表取締役：浜口 緑）は、“古着リサイクル”の新しいカタチ「LOOP CARE（ループケア）」の新プロダクトとして「ジッパーシェルフ DESIGNED BY YOSUKE HAYASHI」と「カードケース」を発表し、2018年2月28日（水）より春の新生活シーズンに向け受注を開始いたします。

国内で年間約100万トン（※）もの衣料が廃棄される中、古着の再販や装飾を加える従来の再利用とは違い、「お客様からの持ち込み衣料」を「日々を共に過ごすプロダクト」へ生まれ変わらせる「LOOP CARE」は、EDING:POST（エディングポスト）の加藤智啓氏をアートディレクターとして迎え、2017年1月11日にデビューしてからまもなく1周年を迎えます。この度、アルバム、日傘、ドッグウェアの既存プロダクトに、インテリアとして楽しみ方が自在な「ジッパーシェルフ」と、6つのポケットで機能的にも優れた「カードケース」が加わり、リプロダクトの選択肢が広がります。環境に配慮した世界にひとつしかないギフトとしての需要も視野に今後も展開してまいります。

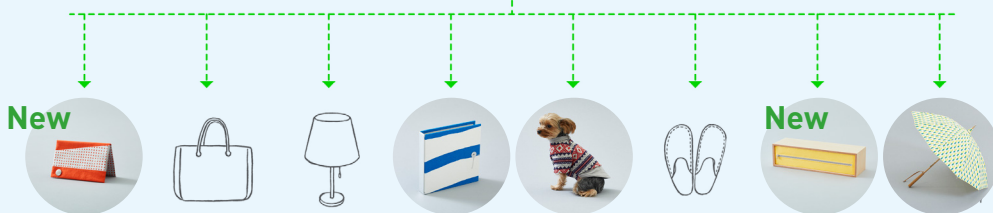
※経済産業省「繊維製品3Rシステム検討会報告書」



お客様の衣料



LOOP PRODUCTS



新プロダクト



ジッパーシェルフ DESIGNED BY YOSUKE HAYASHI

気に入っていた柄や生地の服を、家具に仕立て直します。身にまとった服が自分の個性を表現するように、好きだった服を使って作った世界にひとつだけの家具もまたインテリアとしてその人の個性を表します。インテリアからプロダクトまで、日常の感覚に補助線を引くような新鮮なデザインを手がけるI4sd(フォーティーンストーンズデザイン)の林洋介氏とのコラボレーションによって、このシェルフは生まれました。生地はジッパーによってシェルフの表情に、また窓になります。壁に固定したり、床に並べて置いたりと使い方は自由。大切だった服でつくられた家具が、これから大切にしていけるものを包んで守ってくれます。

サイズ	W49.8cm×D15.8cm×H13cm (内寸W44.8cm×D13.3cm×H9cm)
素材	シナ合板、ウレタンクリア塗装(艶消し)
価格	送料・修理費用1回分込み A: お任せコース: ¥37,500 B: ご確認コース: ¥42,500
納期	オーダー用の服(生地)到着から約2週間(Bコースの場合、仕上がりイメージのご確認後約2週間)



カードケース

愛着のある服を、カードケースに仕立て直します。3年間毎日着ていたブレザーやセーラー服。起業前の会社員時代に着ていたスーツやシャツ。新しいスタートを切る新しい自分の入れ物として、もしくはカード類を入れて財布代わりにもいいかもしれません。大切なものを、毎日使ういつでも持ち歩けるものに。LOOP CARE モノグラムの箔プリントを施し、折り紙の構造を応用したシンプルなカードケースです。外側に2つ、内側に4つのポケットがついており、ICカードなどいつも使うものだけでなく、ビジネスのシーンにもお使いいただけます。

サイズ	W10cm×H6.5cm(閉じた状態)
仕様	ポケット6カ所(外側2、内側4) 収納枚数40枚(名刺の場合)銀箔プリント
価格	送料・修理費用1回分込み A: お任せコース: ¥6,000 B: ご確認コース: ¥11,000
納期	オーダー用の服(生地)到着から約1か月(Bコースの場合、仕上がりイメージのご確認後1か月)

※価格は全て税別です



既存プロダクト



アルバム〈刻印可能〉

思い出の服を思い出をとっておくための
アルバムに仕立て直します。

サイズ	W21cm×D3.5cm×H20.6cm、台紙12枚
価格	送料・修理費用I回分込み A：お任せコース：¥13,000 B：ご確認コース：¥18,000



日傘

大切にしてきた服を日差しから
守ってくれる日傘に仕立て直します。

サイズ	全長70cm、直径82cm（使用時）
価格	送料・修理費用I回分込み A：お任せコース：¥30,000 B：ご確認コース：¥35,000



ドッグウェア〈刺繍可能〉

大切な服を"お下がり"を渡すように
愛犬の一着へと仕立て直します。

サイズ	犬種や大きさにより8サイズ展開
価格	送料・修理費用I回分込み A：お任せコース：¥7,500 B：ご確認コース：¥12,500

※価格は全て税別です

EDING : POST <http://ed-ing-post.com>

クリエイティブディレクター — 加藤智啓氏



デザイン事務所 EDING : POST 代表。業種・業界の垣根を越え、コンセプトやブランド戦略の立案など、根本的の局面から携わり、アウトプットまでを一貫して行う。依頼主が歩んできた道のりを丁寧に読み解きながら、それぞれの歩幅に合わせた最善の道筋を見つけ出すことを得意とする。「OMOTESANDO KOFFEE」デザインディレクション、「fireworks」アートディレクションなど、30以上のブランド開発に参画。

株式会社 リシュラ

代表取締役 — 浜口 緑



子ども服専門のリサイクル店「コドモ古着百貨リシュラ」の店長を務めたのち、2004年にオリジナル雑貨店の立ち上げとともにリシュラを設立し、独立。現在は6店舗を展開中。古着を通して育んできたことを、ビジネスの原点と捉え、商品・サービスの提案に取り組んでいる。「LOOP CARE」のご提案が、お客様のかけがえない思い出につながるようお手伝いする、グッドストーリーコンシェルジュとしても活躍。

【会社・商品に関するお問い合わせ先】 株式会社リシュラ 担当：浜口 緑 〒733-0833 広島県広島市西区商工センター 2丁目-7-23

TEL : 082-270-4885 MAIL : hamaguchi@lisur.jp URL : (リシュラ) <http://www.lisur.jp> (LOOP CARE) <https://loop-care.jp>

【取材・掲載に関するお問い合わせ先】 株式会社SUZU PR COMPANY 担当：鈴江 恵子 TEL : 080-6390-8284 MAIL : info@suzu-pr.com URL : <http://suzu-pr.com>